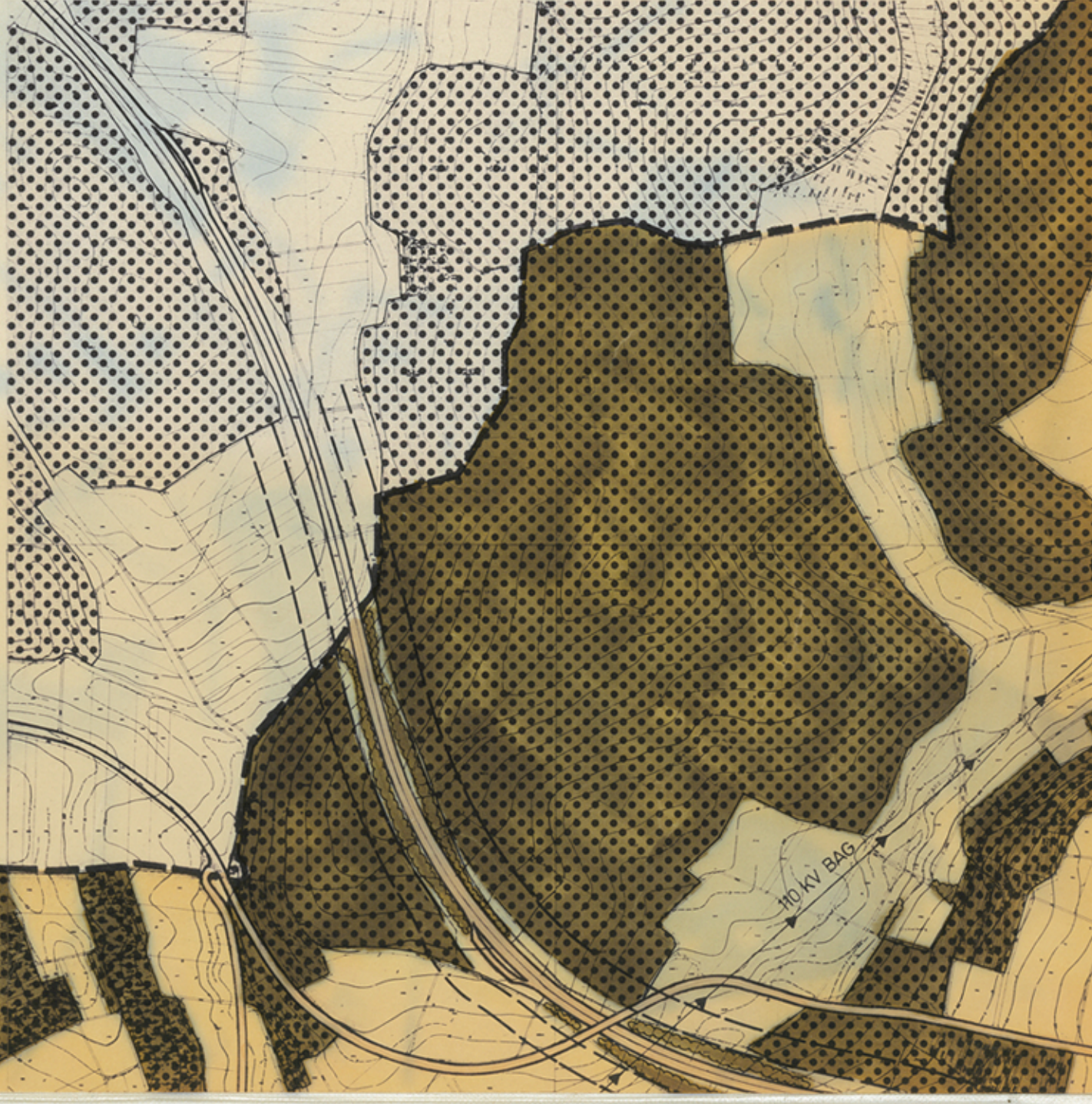
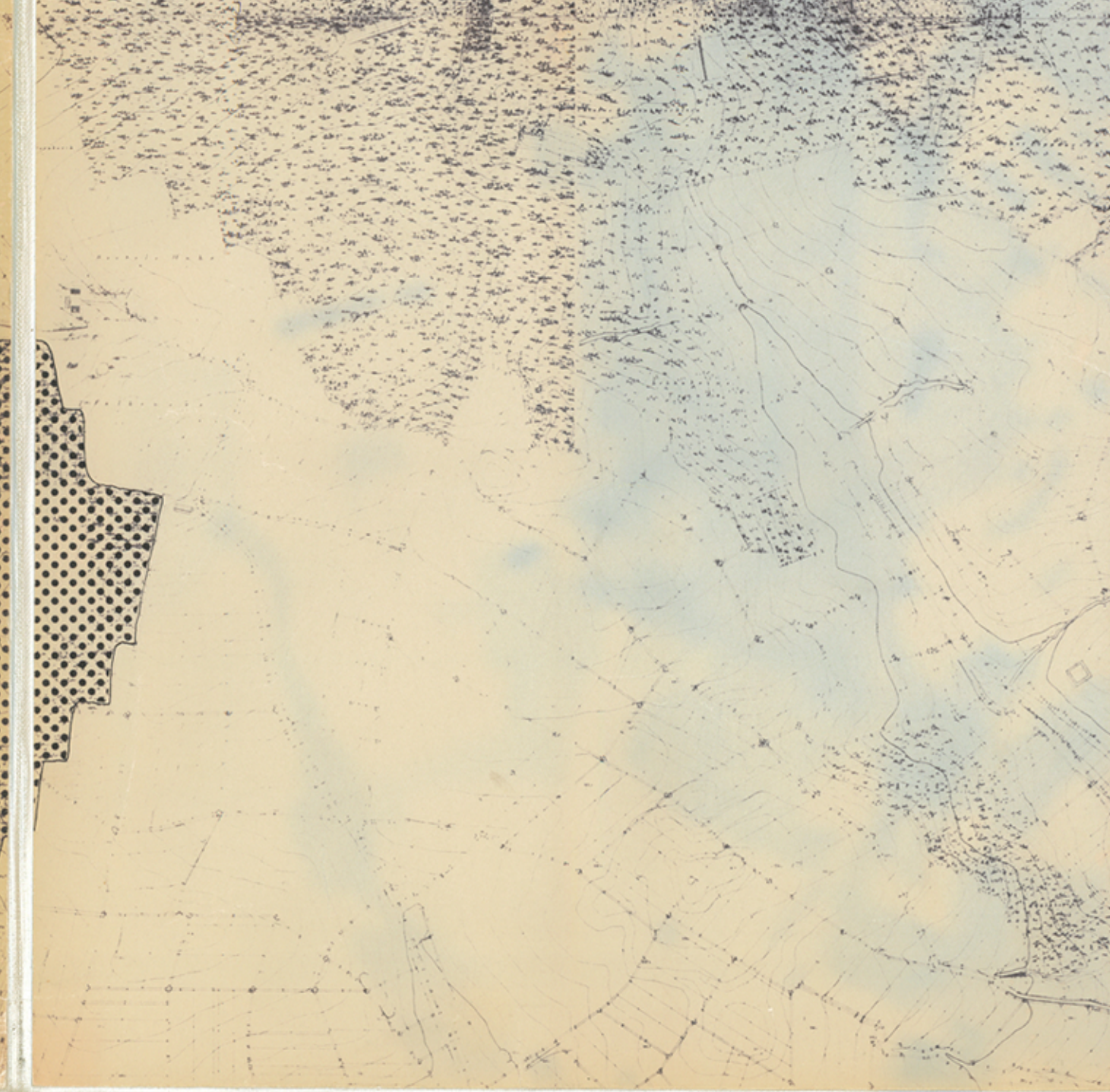


ELFERSHAUSEN



WASSERLOSEN



ZEICHNERKLÄRUNG

	WOHNFLÄCHEN		AUTOBAHN ODER AUTOBAHNÄHNLICHE STRASSEN
	KLEINLÖSUNGSGEBIETE		KLASSIFIZIERTE STRASSEN
	KEINE WOHNBEIETE		STRASSENREISESTRECKEN
	ALLEGEMEINE WOHNBEIETE		PERSONENFAHRE
	GEMISCHTE BAUFÄCHEN		WAGENFAHRE
	DORFGEIETE		PARKFLÄCHEN
	MISCHGEIETE		VERSORGUNGSFLÄCHEN
	KIRCHGEIETE		ELEKTIZITÄTSWERK
	GEBERLICHE BAUFÄCHEN		WASSERHÄLTER
	GEWERBEGEIETE		UMFORMSTATION
	INDUSTRIEGEIETE		PUMPWERK
	SONDERBAUFÄCHEN		MÜLLBEHELDUNGSANLAGE
	SONDERGEIETE DIE DER ERHOLUNG DIENEN		LAGERPLATZ FÜR FESTE ABFALLSTOFFE
	SONSTIGE SONDERGEIETE MIT HOCHSCHULE, KLINIK, KUR-, HAFEN- ODER LADENGEIETE		FERNHEIZWERK
	GEMEINDEPARFÄCHEN		WASSERWERK
	VERWALTUNGSGEBAUDE		LUMFANWERK
	SCHULE		BRUNNEN
	KRANKENHAUS		KLÄRANLAGE
	JÜDENSCHENBERGE		GRÜNFLÄCHEN
	POST		PARKANLAGE
	KIRCHE		ZELTPLATZ
	HÄLLENBAD		BADEPLATZ
	KINDERGÄRTEN		FRIEDHOF
	THEATER		GRABERKUNIGÄRTEN
			SPORTPLATZ
			WASSERFLÄCHEN/HAFEN
			FLÄCHEN FÜR DIE WASSERWIRTSCHAFT

FUCHSSTADT

A

B

A

B



GRESSTHAL



EUERBACH



	FLÄCHEN FÜR AUFKÜLTUNGEN		UMGRENZUNG DER FLÄCHEN FÜR DEN LUFTVERKEHR
	FLÄCHEN FÜR ABGRABUNGEN ODER FÜR GEMINUNG VON BODENSCHÄTZEN		LANDERPLATZ
	FLÄCHEN FÜR DIE LANDWIRTSCHAFT		SEGELEFLUGLÄNDE
	FLÄCHEN FÜR ERWERBSGÄRTNERIE		SEILBAHN
	FLÄCHEN FÜR WEIN- ODER OBSTBAU		UMGRENZUNG DER GEIETE ODER ANLAGEN DIE IM DENKMALSCHUTZ UNTERLIEGEN
	AUSSIEDLUNGSRÄUME		MIT DENK- UND LÖSUNGSRECHTEN ZU BELASTENDE FLÄCHEN (ABSTANDSGEICHEN FÜR BAUWERKE ODER BAUESCHRÄNKUNGEN, GEPLANTE STRASSENVERLAUF)
	GRENZSTRASSBOGEN		FÜHRUNG VON VERSORGUNGSLEITUNGEN Z.B. STROM, WÄSSE, E-LEKTIZITÄT
	FLÄCHEN FÜR DIE FORSTWIRTSCHAFT		PERMENELEKABEL
	FLÄCHEN FÜR DIE AUFFORSTUNG		ABGRENZUNG UNTERSCHIEDLICHER NUTZUNG
	UMGRENZUNG DER FLÄCHEN UNTER NATOR ODER LANDSCHAFTSCHUTZ		GEMEINDEGRENZEN
	NATURSCHUTZGEIETE		DORFGEIETE MIT NUTZUNGSBEZIRKEN UNTER 81 AB § 11 BUNDO
	LANDSCHAFTSCHUTZGEIETE		GEWERBEGEIETE MIT EMISSIONSBEZIEHENDEN NUTZUNGSBEZIRKEN UNTER 81 AB § 11 BUNDO
	NATURDENKMAL		URHABENUNTER BAUFÄCHEN Z.B. WOHNFLÄCHEN
	UMGRENZUNG DER FLÄCHEN MIT WASSERRECHTLICHEN FESTSETZUNGEN		URHABENUNTER BAUFÄCHEN Z.B. WOHNFLÄCHEN
	ZWISCHENGEIETE		LINE GLEICHER SCHALLPESEL IN 28 IAG TAG/NACHT
	UMGRENZUNG DER SANIERUNGSGEIETE		BIOTOP
	FLÄCHEN BEI DENEN BESONDRE BAULICHE VORBEREITUNGEN O. SICHERHEITSMASSNAHMEN GEGEN NATURLICHE ERDGÜTSCHÜD UND FLÄCHEN FÜR ABBAU VON MINERALEN		LANDSCHAFTSFORMENDE GESCHÜTTE GEBÄUDEGRUPPEN, DIE IM GRUNDSO ZU ERHALTEN ODER NEU ANZULEGEN SIND
	BAHNHOF		LANDSCHAFTSFORMENDE BAUME UND OFFENE RAUMGRUPPEN, DIE IM GRUNDSO ZU ERHALTEN ODER NEU ANZULEGEN SIND
	HALTESTELLE		SCHUTZRECHTLICHE LANDSCHAFTSFORMENDE FLÄCHEN, GRÜNLAND
			WOCHENENDHAUSERBEIT GEN. BAU-NVO 1988

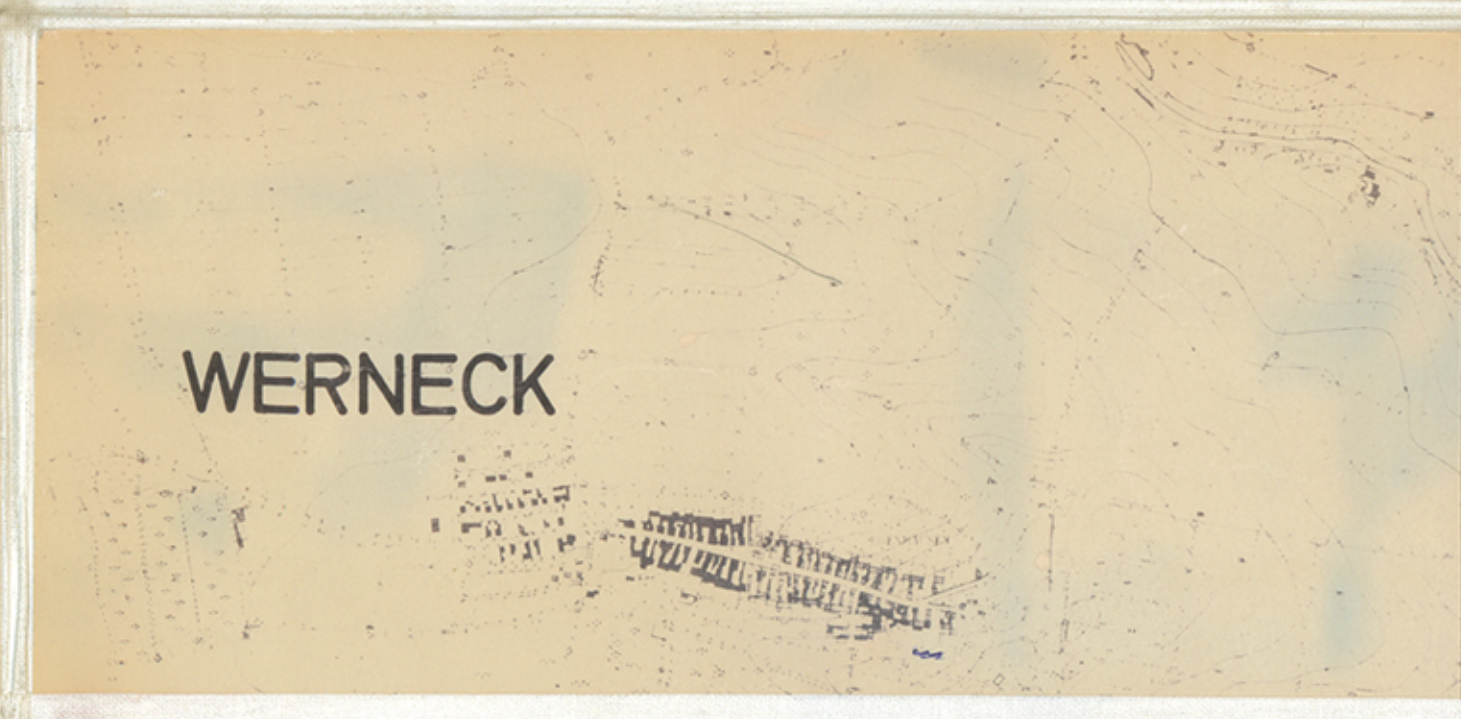
VON DER GENEHMIGUNG AUSGENOMMENE FLÄCHEN

Mit **14. August 1983** Nr. **100/1983** vom **22. März 1983** Nr. **100/1983** vom **22. September 1983** Würzburg, den **22. September 1983** Regierung von Unterfranken
 uve
 DER ENTWURF DES FLÄCHENNUTZUNGSPLANS WURDE MIT DEMASS § 48 § 8 BAUG.
 am **14. August 1983** Nr. **100/1983** vom **22. September 1983** Würzburg, den **22. September 1983** Regierung von Unterfranken
 uve
 DER ENTWURF DES FLÄCHENNUTZUNGSPLANS WURDE MIT DEMASS § 48 § 8 BAUG.
 am **17. November 1983** Nr. **100/1983** vom **22. September 1983** Würzburg, den **22. September 1983** Regierung von Unterfranken
 uve
 DER ENTWURF DES FLÄCHENNUTZUNGSPLANS WURDE MIT DEMASS § 48 § 8 BAUG.
 am **29. September 1984** im Mitteilungsblatt der Gemeinde Wasserlosen öffentlich bekanntgemacht.

ARNSTEIN



WERNECK



WASSERLOSEN
 FLÄCHENNUTZUNGSPLAN
 LANDWEIS SCHWENFURT
 M 1:5000
 2. FERTIGUNG
 16.06.1983