

Flächenexposé

Gewerbegebiet: „Süd IV“

Landkreis: Schweinfurt

Gemeinde: Grafenrheinfeld

Gemarkung : Grafenrheinfeld

Bruttobaufläche:	35.000 qm
Nettobaufläche:	22.000 qm
Verfügbare Fläche:	20.000 qm
Kleinste Fläche:	2.900 qm
Größte Fläche:	10.000 qm

Kaufpreis inkl.
Erschließungskosten: k. A.

FNP für Erweiterung südlich direkt
anschließend (gewerbliche Nutzung)
besteht.

Beschreibung

Erschließung mit Straße, Strom, Wasser, Kanal, Gas und Fernwärme. Breitbandversorgung mit mind. 50 Mbit/s verfügbar. Ansiedlung sofort möglich.

Die Flächen stehen im Eigentum der Gemeinde.

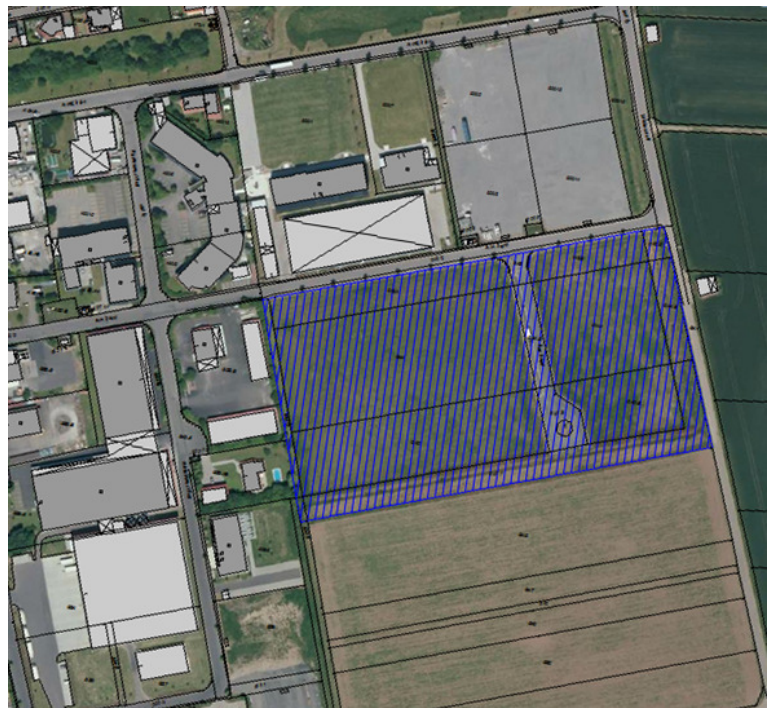
Verkehrsanbindung:

- ▶ Anbindung an A 70, Anschlussstelle Schweinfurt-Hafen: 4 km
- ▶ A 7 - Kreuz Schweinfurt/Werneck: 10 km

Verfügbar: sofort
B-Plan-Kategorie: G1b (beschränktes
Industriegebiet)
B-Plan vom: 24.03.1982

Nutzungsmaße: GRZ: 0,80; BMZ: 2,80

Lärmemission: Festlegung in Abhängigkeit von
der Lage des Grundstücks im
Gewerbegebiet



Kontakt:

Gemeinde Grafenrheinfeld
Frau Bürgermeisterin Lutz
Marktplatz 1, 97506 Grafenrheinfeld
Tel: 09723 9133-0 u. 09723 9133-30

Wirtschaftsförderung Landkreis Schweinfurt
Herr Frank Deubner
Schrammstraße 1; 97421 Schweinfurt
Tel: 09721 55 688, Fax: 09721 55 78 688
www.lrasw.de/wirtschaft