



# SACHSTANDSBERICHT RADWEGENETZ – KREISENTWICKLUNG/REGIONALMANAGEMENT

AUSSCHUSS FÜR STRASSENBAU UND  
RADWEGEINFRASTRUKTUR AM 27.04.2021

# INHALTSÜBERSICHT

## SACHSTANDSBERICHT RADWEGENETZ – KREISENTWICKLUNG/REGIONALMANAGEMENT

1. Beschilderungskonzept Radwege/bisherige Maßnahmen
2. Sachstand zum Brönnhof-Wander- und Radwanderwegekonzept
3. Radverkehrsnetz Bayern - Alltagsradverkehrskonzept Freistaat Bayern
4. Alltagsradverkehrskonzept für den Landkreis Schweinfurt
5. Ausblick

# 1. BESCHILDERUNGSKONZEPT RADWEGE/BISHERIGE MASSNAHMEN

## BERICHT 2020

- Budget für Pflege und Wartung: 60.000 Euro/Jahr (Arbeitsaufwand inklusive Wanderwege)
- Wartungs- und Pflegeaufwand für die Schilder steigt aufgrund der Alterung und der steigenden Schilderanzahl
- In 2020 für Radwege benötigt: ca. 43.300 Euro
- Alle Wartungs- und Pflegearbeiten konnten trotz Pandemie problemlos durchgeführt werden
  
- Stärkere Nutzung der Wege in Folge des geänderten Freizeitverhaltens durch die Corona-Pandemie feststellbar
- Viel positives Feedback der Bevölkerung zur Beschilderung eingegangen
  
- Planung neuer Standorte, neuer Routenverläufe sowie Erfassung und Digitalisierung der Radwege in GIS-System wegen pandemiebedingter hausweiter Priorisierung stark im Verzug; Aufarbeitung möglichst in 2021

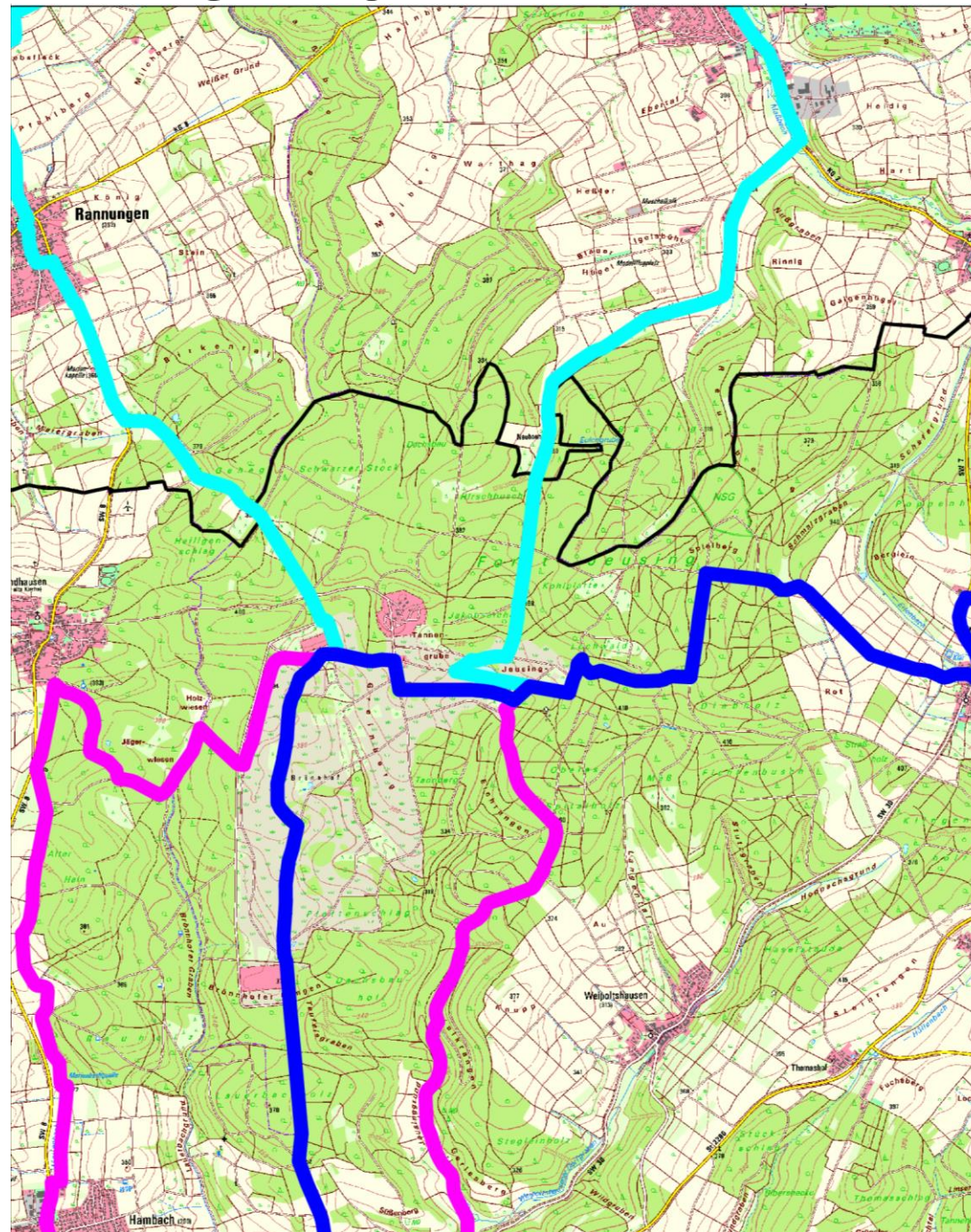
## 2. SACHSTAND ZUM BRÖNNHOF-WANDER- UND RADWANDERWEGEKONZEPT

- Einbindung Besucherlenkungs-konzept des Bundesforst in Wander- und Radwanderwegekonzept
- Konzeption zur Rad- und Wanderwegeschilderung mit Bundesforst und angrenzenden Kommunen abgestimmt
- Ergebnisvorstellung am 25.02.2021; Projekt vonseiten Konversionsmanagement damit abgeschlossen
- Derzeit laufen noch Feinabstimmungen bzgl. Parkplätzen, Infrastrukturangeboten etc. sowie zu den Titeln und Logos der Wege
- Projektumsetzung (Schilderung) erfolgt in Zusammenarbeit mit dem Kreisbauhof, lediglich Zwischenwegweiser zu den Wanderwegen sind von den Gemeinden anzubringen
- Zeithorizont
  - Rad- und Wanderwegweiser: 3. oder 4. Quartal 2021
  - Wanderkarten in den Dörfern und an Wanderparkplätzen: ab 4. Quartal 2021



## 2. SACHSTAND ZUM BRÖNNHOF-WANDER- UND RADWANDERWEGEKONZEPT

RADWEGE



Maßbach-  
Rannungen-  
Brönnhof

Schweinfurter  
OberLand 8er Süd –  
veränderte  
Wegführung

Brönnhof  
by bike

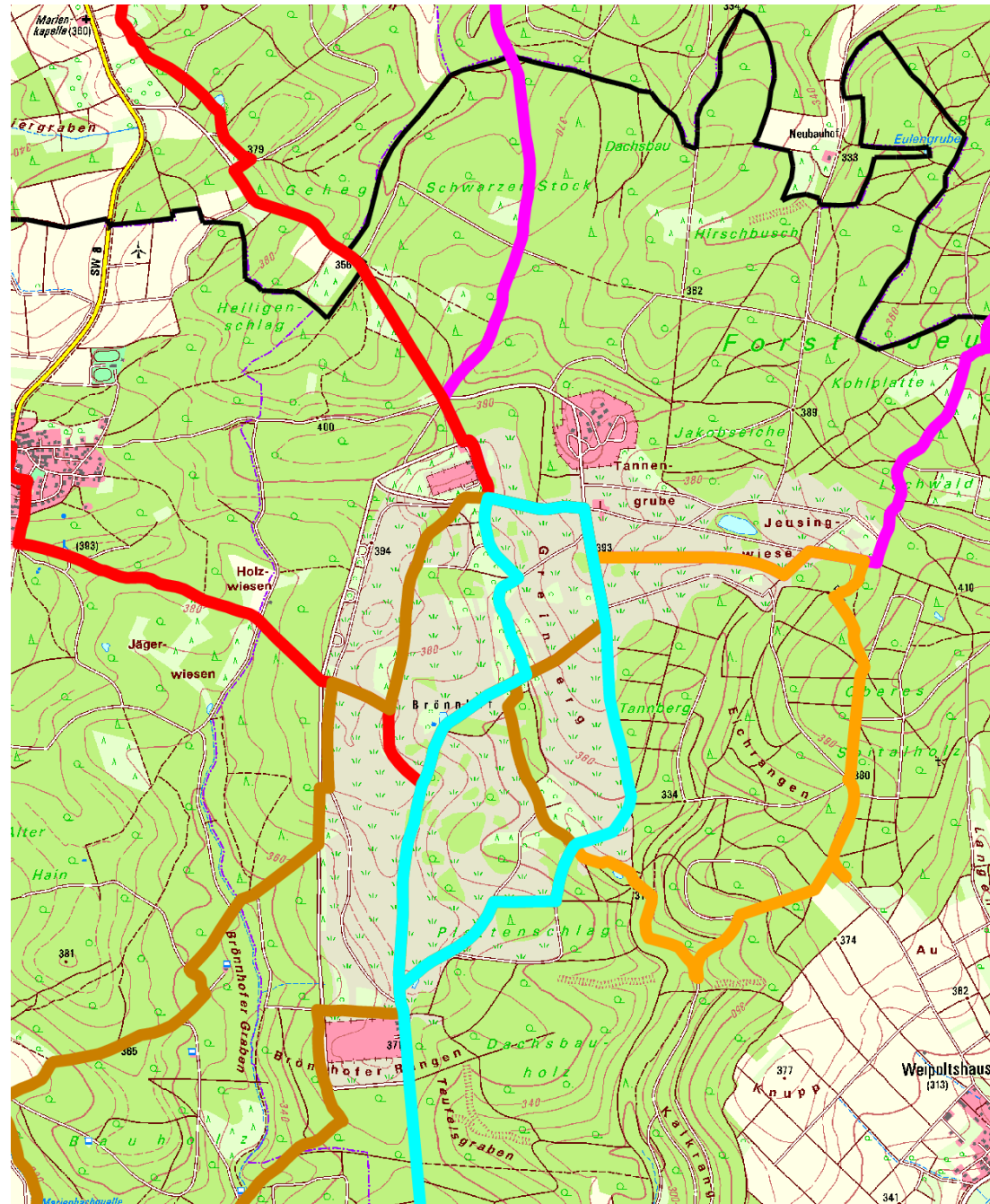


## 2. SACHSTAND ZUM BRÖNNHOF-WANDER- UND RADWANDERWEGEKONZEPT

WANDERWEGE

Maßbacher  
Runde

Hambacher  
Runde



Rannunger  
Runde

Weipoltshauser  
Runde

Feldherrenrunde

### 3. RADVERKEHRSNETZ BAYERN – ALLTAGSRAD- VERKEHRSKONZEPT FREISTAAT BAYERN

- Grundlage: Regierungsprogramm „Radverkehrsprogramm Bayern 2025“
- Ziele: Steigerung des Radverkehrsanteils in Bayern auf 20 % am Gesamtverkehr und Etablierung des Fahrrades als Alltagsverkehrsmittel
- Erster Schritt: Erarbeitung eines Alltagsradverkehrsnetzes
  - möglichst direkte und umwegfreie Verbindung der Hauptorte aller Städte und Gemeinden Bayerns über das bestehende Straßen- und Wegenetz
  - Ausstattung mit einheitlicher wegweisender FGSV-Beschilderung (Forschungsgesellschaft für Straßen- und Verkehrswesen e. V.)
  - weitere Netzverdichtung durch die Kommunen
- Prüfung und ggf. Überarbeitung des vom Bayerischen Staatsministerium für Wohnen, Bau und Verkehr (StMB) erarbeiteten Vorschlages durch die Landkreise bis spätestens Oktober 2021 über ein Online-Tool
  - Koordination Landkreis Schweinfurt durch SG 12
  - Einbindung weiterer Stellen im Landratsamt und der Kommunen sowie Abstimmung mit Nachbarlandkreisen notwendig
  - anschließend Netzbefahrung und Erarbeitung Wegweisung durch das StMB

## 4. ALLTAGSRADVERKEHRSKONZEPT FÜR DEN LANDKREIS SCHWEINFURT

- Grundlage für die Zertifizierung als fahrradfreundliche Kommune und Mitgliedschaft in der Arbeitsgemeinschaft fahrradfreundliche Kommunen in Bayern e. V. (AGFK Bayern e. V.)
- Fördermöglichkeit über LEADER
- Projektträger: Landkreis Schweinfurt
  
- Kostenschätzung: ca. 75.000 €
- Förderung: bis zu 60 % der Nettokosten



## 4. ALLTAGSRADVERKEHRSKONZEPT FÜR DEN LANDKREIS SCHWEINFURT

- Projektziele und -bestandteile:
  - Umsetzungsbaustein des Mobilitätskonzeptes des Landkreises Schweinfurt (2019)
  - Grundlagenplanung für den Alltagsradverkehr
  - Erweiterung des touristischen Radkonzepts und bestehender Radverbindungen auf den Alltagsradverkehr und die Nahmobilität
  - Netzkonzeption für einen ganzjährigen, sicheren und direkten Alltagsradverkehr (Bestandsaufnahme, Situationsanalyse, Handlungsempfehlungen)
  - Maßnahmenprogramm zur Optimierung der Radinfrastruktur für den Alltagsradverkehr und die Nahmobilität, auch als Schnittstelle zwischen ÖPNV und weiteren Verkehrsträgern
  - Einbindung der Kommunen, Träger öffentlicher Belange, der Baulastträger und weiterer relevanter Belangsträger und Interessensgruppen bei der Erarbeitung

## 4. ALLTAGSRADVERKEHRSKONZEPT FÜR DEN LANDKREIS SCHWEINFURT

- Projektstand:
  - Finanzierung – Haushaltsmittel bewilligt
  - Projekt nach derzeitigem Planungsstand förderfähig über LEADER
  - Ausschreibung und Kostenangebotseinholung läuft derzeit; Vergabeverfahren gestartet am 09.04.2021; Angebotsfrist bis 30.04.2021
  - Bietergespräche für den 18. und 19. Mai terminiert
  - Anschließend Bearbeitung LEADER-Förderantrag
  - Projektstart nach Bewilligung der LEADER-Förderung voraussichtlich im Herbst 2021

## 5. AUSBLICK

- Erarbeitung der beiden Konzepte für den Alltagsradverkehr
- Lückenschlüsse im Radwanderwegenetz
- Aufnahme der Brönnhofwege
- Mitgliedschaft in der Arbeitsgemeinschaft fahrradfreundliche Kommunen in Bayern e. V. (AGFK Bayern e. V.):
  - die Beantragung der Mitgliedschaft ist gem. Beschluss des Kreistages vom 24.09.2020 für die zweite Jahreshälfte 2021 geplant
  - Grundlage bildet das zu erstellende Alltagsradverkehrskonzept

VIELEN DANK FÜR IHRE  
AUFMERKSAMKEIT.

