

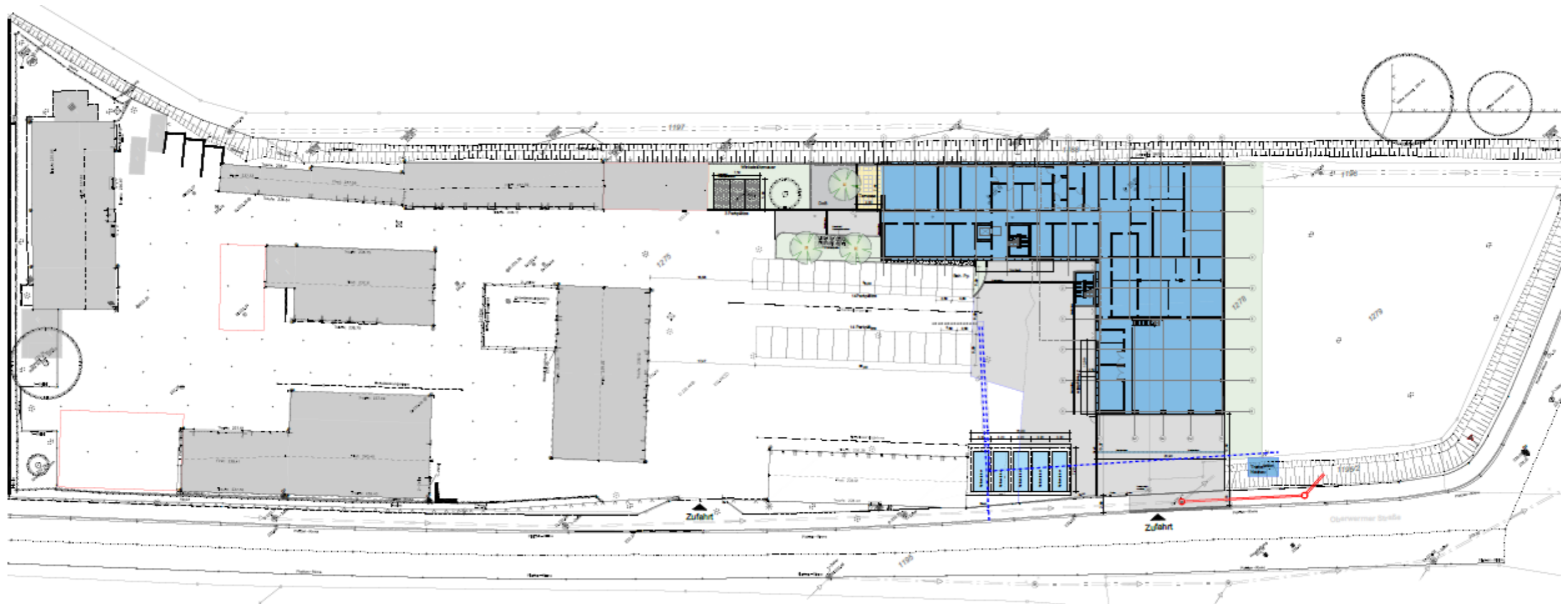


KREISAUSSCHUSSSITZUNG VOM 19.10.2023

NEUBAU FEUERWEHRAUSBILDUNGSZENTRUM
MIT VERWALTUNG IN NIEDERWERRN (FAZV)

FAZV – PROJEKTSTAND VORENTWURFSPLANUNG

GRUNDRISSPLAN - LAGEPLAN



FAZV - PROJEKTSTAND VORENTWURFSPLANUNG

PERSPEKTIVE



FAZV - PROJEKTSTAND VORENTWURFSPLANUNG

GEGENÜBERSTELLUNG AUSFÜHRUNGSVARIANTEN FASSADE

Wärmedämmverbundsystem (WDVS) Lebensdauer ca. 20-30 Jahre	Vorgehängte hinterlüftete Fassade (VHF) Lebensdauer (VHF, Klinkerfassade) ca. 50-100 Jahre
+ niedrigere Investitionskosten/ schnelle Montage	- höhere Investitionskosten
- Direkte Aufnahme v. Klimaeinflüssen wie Temperatur, UV-Strahlung, Luftverschmutzung, Feuchte, Schlagregenbeanspruchung → höherer Aufwand im Unterhalt	+ hohe Widerstandsfähigkeit gegenüber Umwelteinflüssen, Nässe (z.B. durch Schlagregen), kaum Wasser aufnehmend + hohe Frostbeständigkeit
- Pilz und Algenbildung bei dauerhafter Feuchte über längeren Zeitraum → Einsatz von Bio- und Fungizide nachweislich schädlich für Oberflächen- und Grundwasser	+ kein Schutzanstrich gegen Pilze und Algen erforderlich
- Vorrangig bei Nord- und Westfassaden aufgrund von Dämmdicken > 10 cm längere Feuchteperioden - kein kapillar saugender Untergrund	+ konstruktive Trennung der Dämmung und des Witterungsschutz + Natürlicher Rohstoff
- Streichen der Fassade nach 12-15 Jahren (Kosten übersteigen Investitionskosten VHF)	+ Schmutzpartikel aus der Luft können nicht in die Oberfläche eindringen
- Mögliche Rissbildung im Putz → Erneuerung nach ca. 30, max. 50 Jahren	- Überprüfung und ggf. Erneuerung der Mörtelfugen (Klinker) nach ca. 60-80 Jahren
- Mögliche Schäden an der Dämmung durch Spechte → Erhöhter Wartungsaufwand	
- Beim Rückbau nicht vollständig in seine Einzelteile zerlegbar	+ beim Rückbau vollständig in seine Einzelteile zerlegbar

FAZV - PROJEKTSTAND VORENTWURFSPLANUNG

GEGENÜBERSTELLUNG AUSFÜHRUNGSVARIANTEN FASSADE

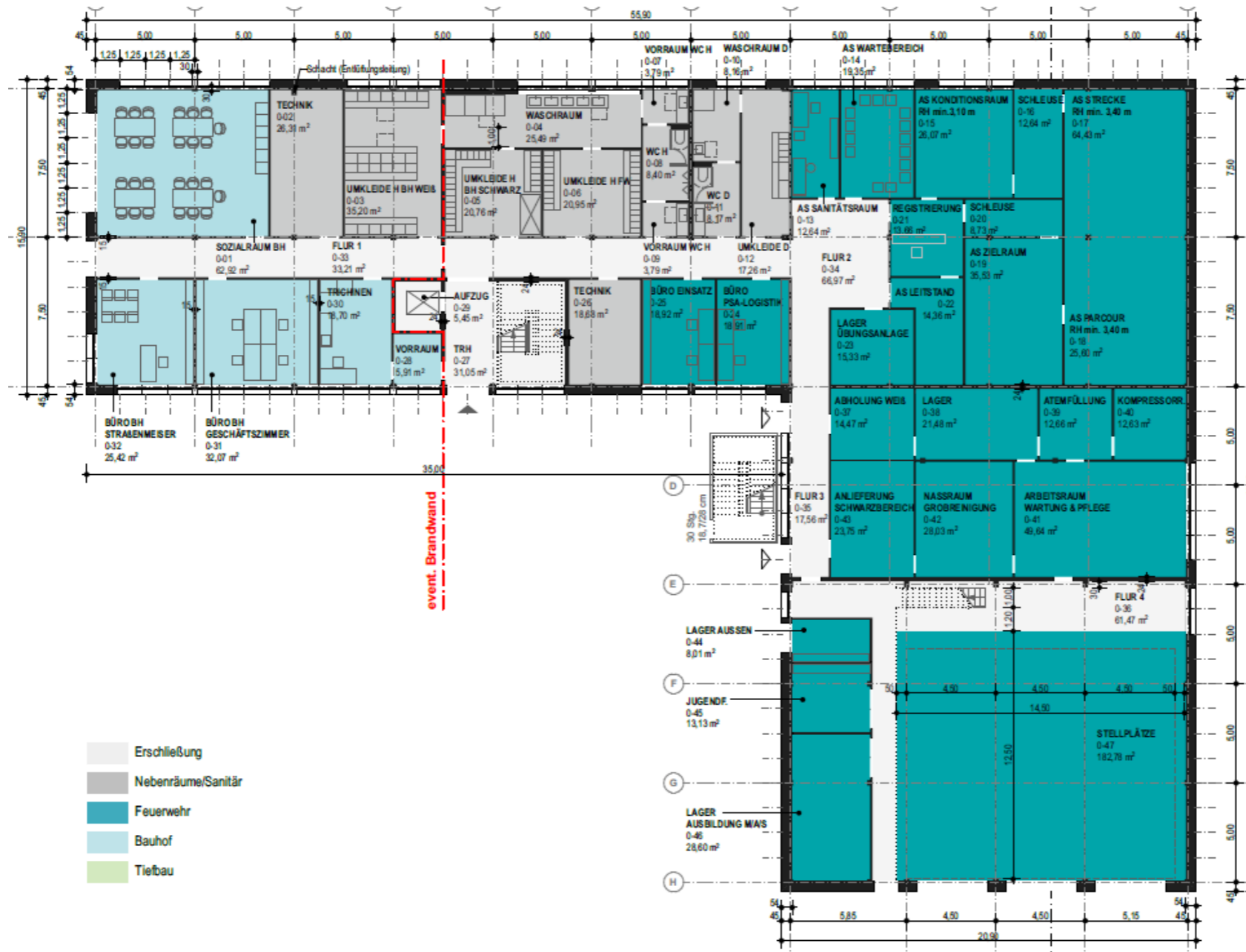
Betonfertigteilelementfassade

Lebensdauer ca. 40 – 70 Jahre

- + niedrigere Investitionskosten
- + kürzere Bauzeit durch Vorfertigung
- Höherer Planungsaufwand
→ längere Planungszeit/ zusätzliche Planungskosten
- Anpassung des Grundrisses (mit 7,50 m Raster an den Giebelseiten nicht möglich) und der Fensterflächen notwendig → wiederholte Planungsleistung muss vergütet werden
- Separate Fassadenplanung durch Statiker erforderlich
- Umgestaltung der Fassade notwendig
- Regelmäßige Wartung und Pflege notwendig (Prüfung auf Risse, Korrosionsschäden)
- Beim Rückbau nicht vollständig in seine Einzelteile zerlegbar

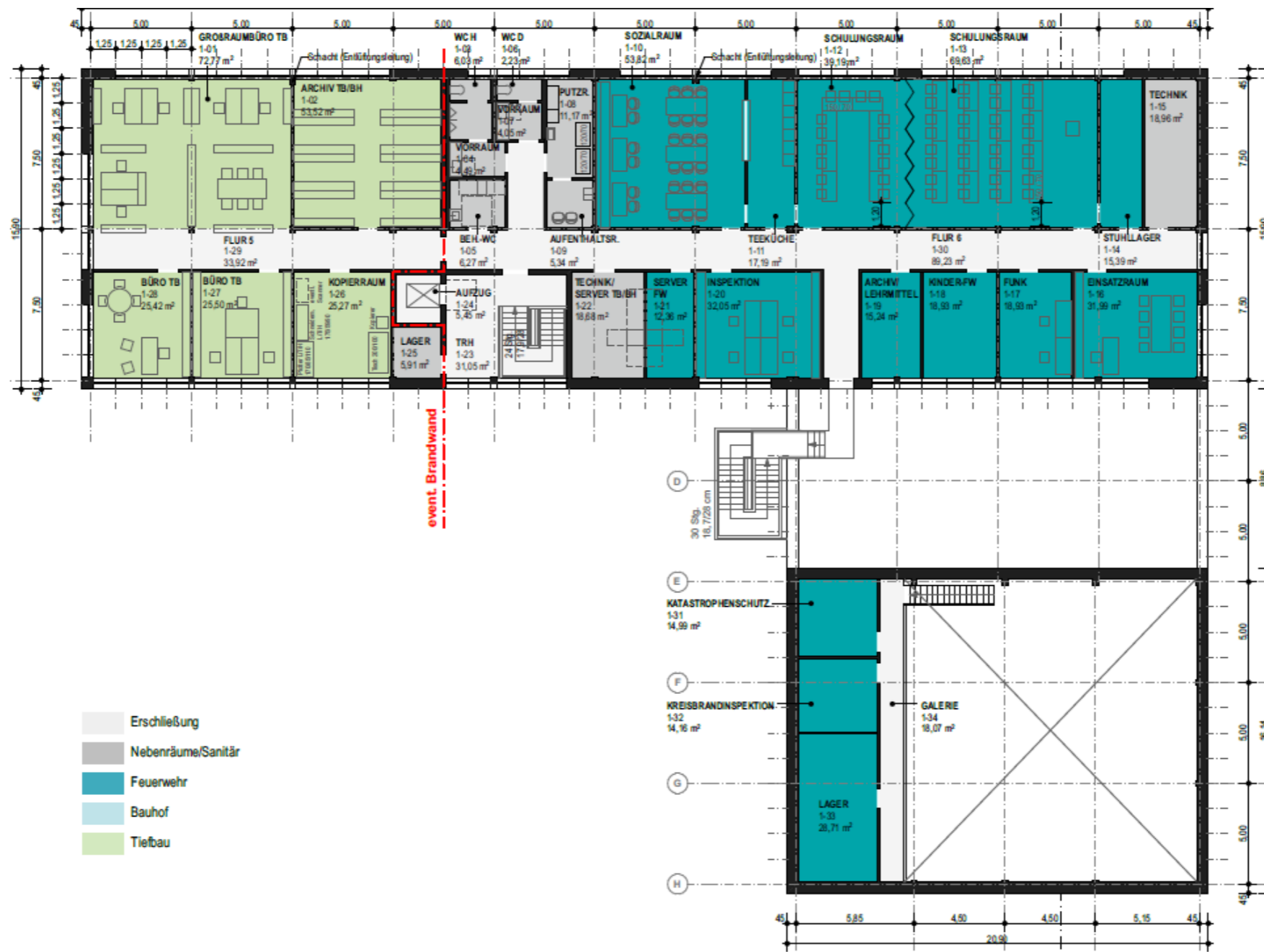
FAZV - PROJEKTSTAND VORENTWURFSPLANUNG

GRUNDRISSPLAN - ERDGESCHOSS



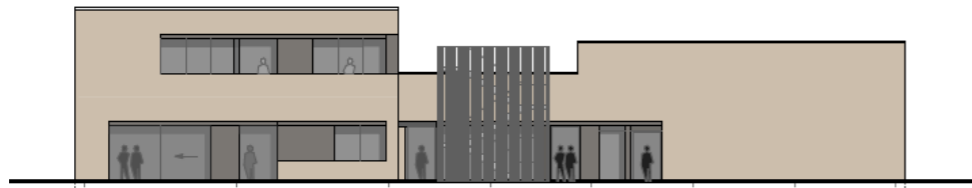
FAZV - PROJEKTSTAND VORENTWURFSPLANUNG

GRUNDRISSPLAN - OBERGESCHOSS



FAZV - PROJEKTSTAND VORENTWURFSPLANUNG

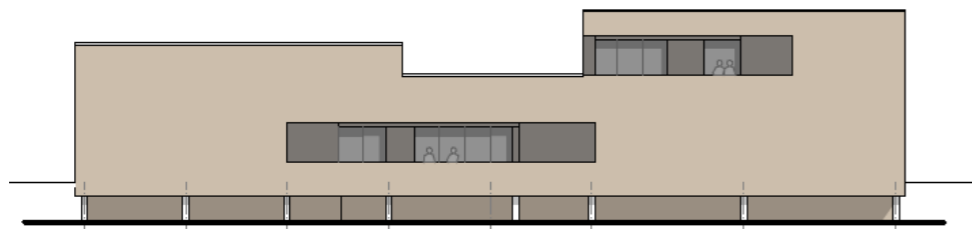
ANSICHTEN



01 Ansicht Nord-West
M 1:200



02 Ansicht Nord-Ost
M 1:200



03 Ansicht Süd-Ost
M 1:200



04 Ansicht Süd-West
M 1:200

FAZV - PROJEKTSTAND VORENTWURFSPLANUNG

KOSTENGEGENÜBERSTELLUNG FASSADENAUSFÜHRUNGEN

Varianten	VHF mit Klinker	WDVS	Betonfertigteilelementfassade
Kosten (Invest)	406.000 € netto	218.000 € netto	303.500 € netto (Baukosten) 49.500 € netto (Planerkosten)
Kosten (Unterhalt)	Klinker i.d.R. wartungsfrei, Erneuerung Mörtelfugen ggf. nach ca. 60-80J.	alle 12J. (bei 50J.) = 4 Wartungs- anstriche (40€/qm; 1400qm) = 224.000 € (Fassadensäuberung vor Anstrich, etc. nicht berücksichtigt); Mögliche Rissbildung im Putz, Erneuerung nach ca. 30J. (max. 50J.)	regelmäßige Wartung und Pflege (Prüfung in Bezug auf die Gewährleistung des Korrosionsschutzes der Bewehrung bei den außenliegenden Betonflächen; Erneuerung der Fugen)
Gesamt	406.000 € netto	442.000 € netto	353.000 € netto

FAZV - PROJEKTSTAND VORENTWURFSPLANUNG

NÄCHSTE SCHRITTE/ MEILENSTEINE

- Freigabe Vorentwurfsplanung/ Start Entwurfsplanung: ~ KW 43/2023
- Vorstellung Entwurfsplanung in FVB und Einholung Beschluss in KA: ~ KW 14/2024
- Start Abbrucharbeiten: ~ KW 36/2024
- Start Neubau: ~ KW 46/2024
- Fertigstellung: ~ KW 21/2026

VIELEN DANK FÜR IHRE
AUFMERKSAMKEIT.

