

TTB KVB

Erläuterungen



Aufgaben

- Verarbeitung der Bestellungen der Feuerwehren/ Gemeinden
 - Erfassung, Rückfragen, Bearbeitung , Weiterleitung, Annahme, Kontrolle, Prüfung, Software aktualisieren
- Updatemanagement
 - Planung, Vorbereitung, Durchführung
- Beratung der Feuerwehren/ Gemeinden
 - Umgang mit Sicherheitskarten, Reservekarten, welches Gerät für welchen Zweck
- Datenerstellung für den Import in die Einsatzleitsysteme der ILS
 - Datenaufbereitung, Erfassung Funkgerät und Weiterleitung an ILS

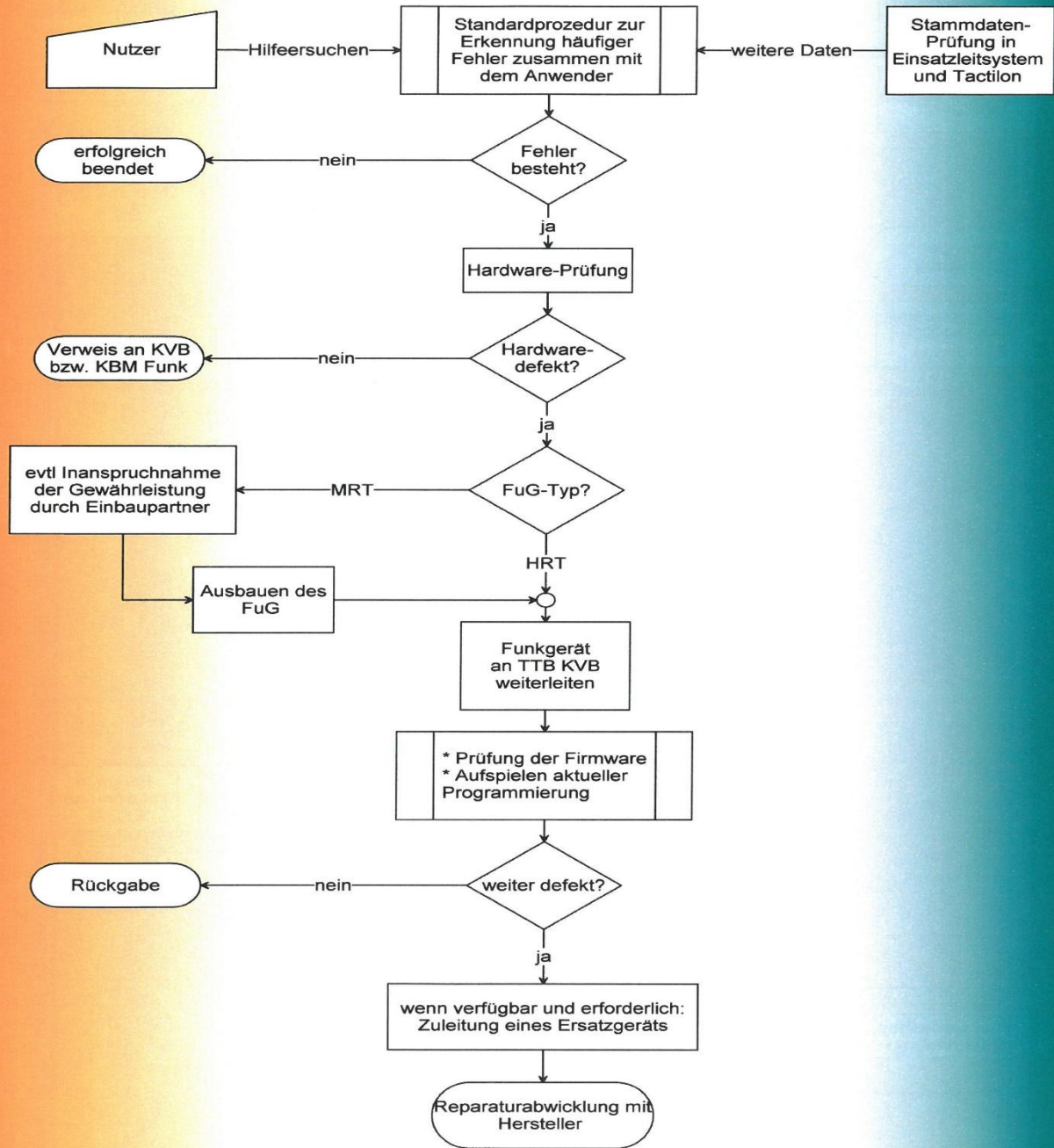
Aufgaben

- Reparaturabwicklung defekter Geräte mit Motorola Berlin
 - Entgegennahme, Prüfung Fehlerbeschreibung, Softwareprüfung
 - Verpackung, Versand
 - Rückabwicklung mit Kontrolle Funktionalität und Software etc., Wiederherstellung Software
- Datenlieferung an das LKA Bayern (AS)
 - Dort zentrale Datenbank Bayerns
 - Datenlieferung über Behördennetzzugang

Aufgaben

- Unterstützung der TTB-ILS bei der Gestaltung der Funkgeräte-Software-Vorlage
 - Updateerfahrungen und –ergebnisse
 - Sammeln und Kanalisieren von Problemen und Wünschen
- Zusammenarbeit mit anderen Behörden/ Einrichtungen:
 - LKA Bayern (AS)
 - TTB ILS
 - Kreisverwaltungsbehörden
 - Kreisbrandinspektionen
 - AK Technik

FUNKGERÄT FUNKTIONIERT NICHT



BESCHAFFUNG NEUES FUG

